

MONIER



Kom godt i gang

- Gå til Moniers hjemmeside

- Gå til “For fagfolk”
- Gå til “Tagberegning”

- Klik på linket

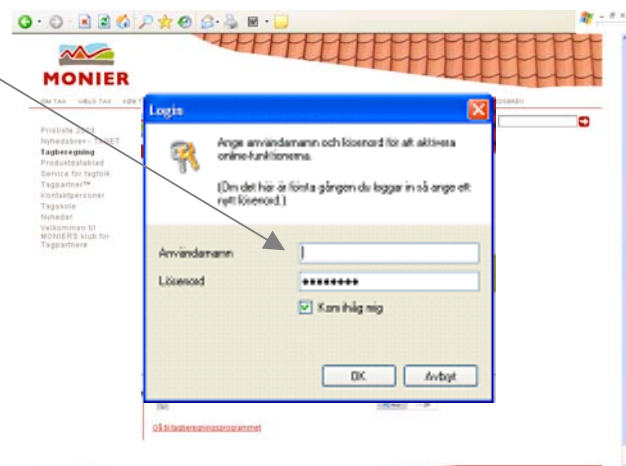
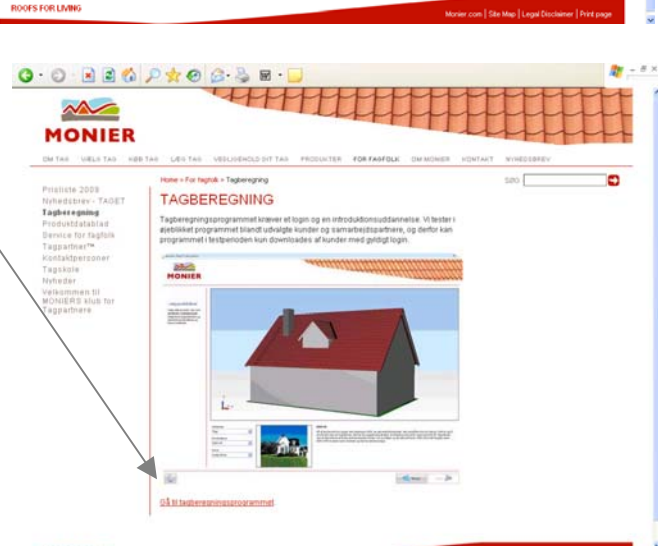
- Her finder du link til tagberegnen
- Klik på det, og programmet downloades

- Krav til programmet

- Windows dot.NET Framework 2.0
- Det skal være muligt at downloade på PC'en
- Ved problemer kontaktes din IT- adm.

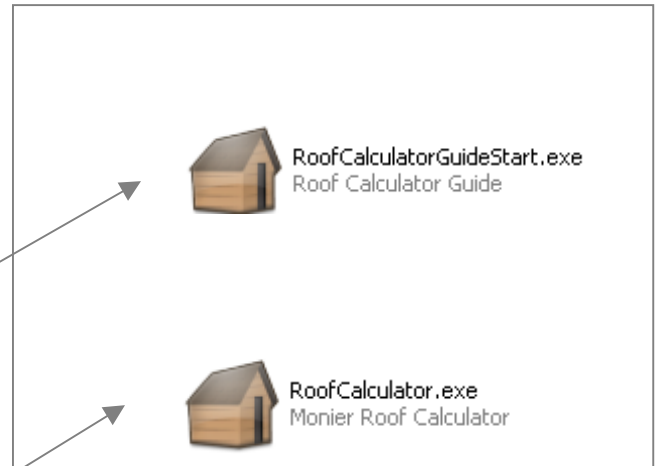
- Brugernavn og password

- For at åbne tagberegningssprogrammet skal du bruge et brugernavn og et password
- Brugernavnet får du fra din Monier salgskonsulent
- Password vælger du selv



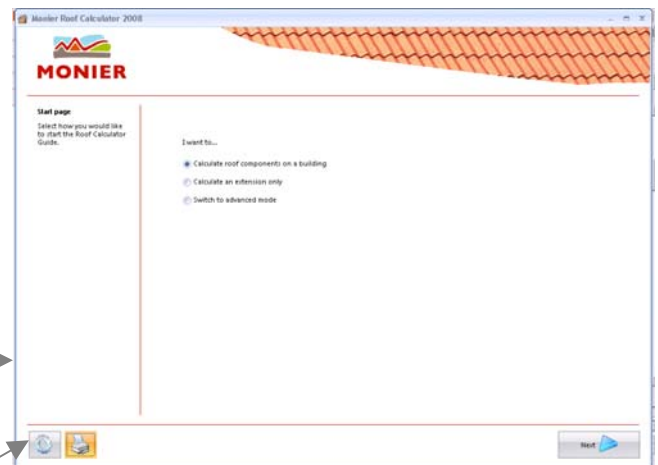
- To veje til tagberegning

- Når installationen er færdig, vil du se to ikoner
- Anvendes “Roof Calculator Guide” ikonet, kommer du til den nemmeste måde at lave en tagberegning
- Anvendes “Roof Calculator” ikonet, kommer du til den “avancerede måde”, hvortil der er knyttet flere valgmuligheder og funktionaliteter



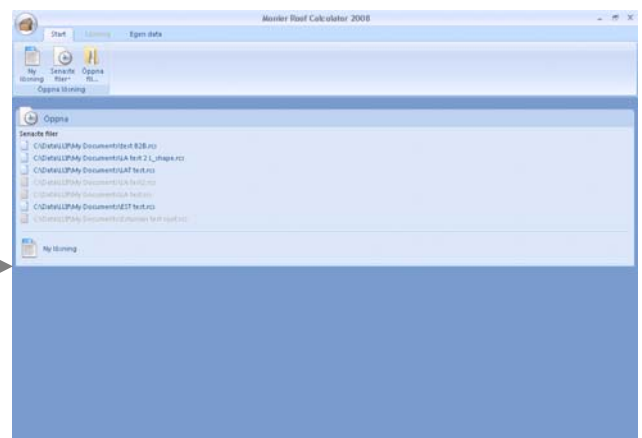
- Roof Calculator Guide

- Dette er startside til at lave tagberegninger på den nemme måde
- Med et klik på dette ikon kommer du direkte til den “avancerede måde”



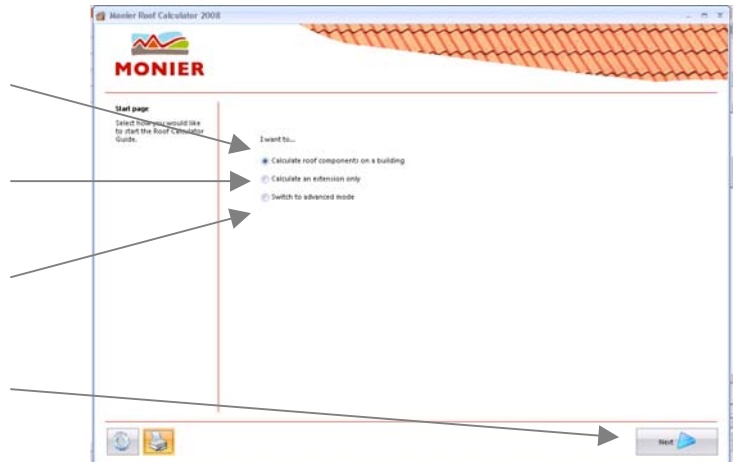
- Roof Calculator

- Dette er startside til den “avancerede måde”..
- ...og det er her, du starter, når du åbner en gemt beregning, hvis du har behov for at lave tilføjelser eller rettelser til denne



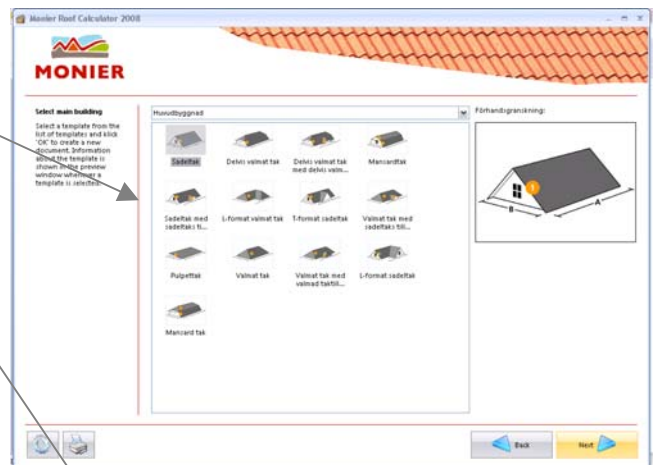
• Startside

- For at påbegynde ny tagberegning
- For at påbegynde beregning af en tilbygning
- For at gå direkte til "avanceret måde" (T C version)
- Klik på "Næste" for at starte



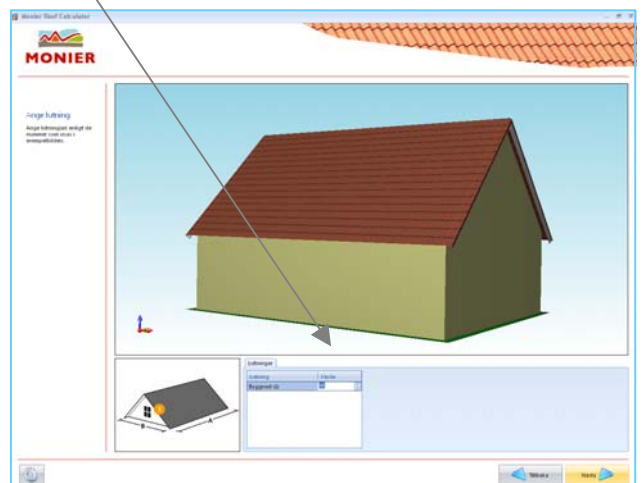
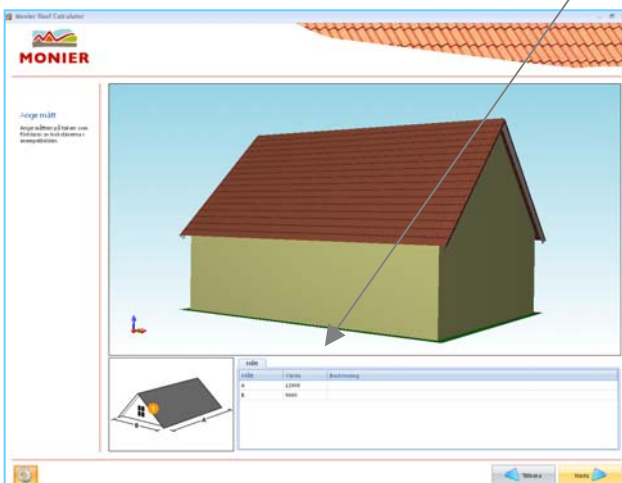
• Vælg tag

- Vælg et tag og klik på "Næste"



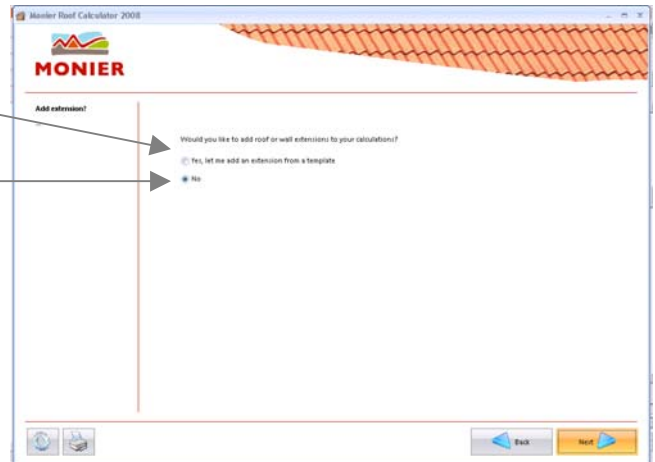
• Mål

- Angiv tagets mål
- Klik på "Næste"
- Angiv taghældning
- Klik på "Næste"

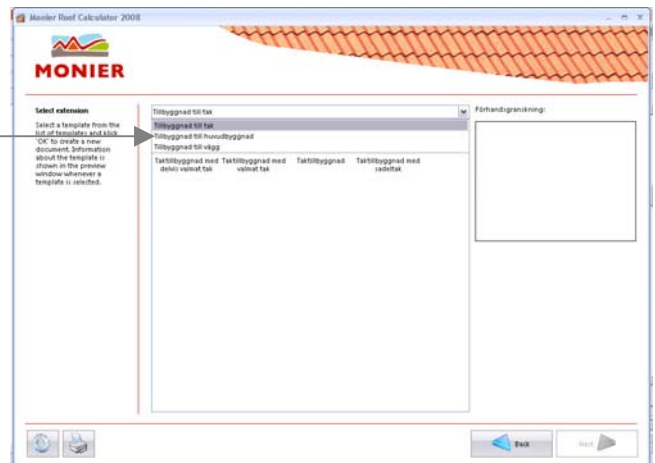


- Tilbygninger

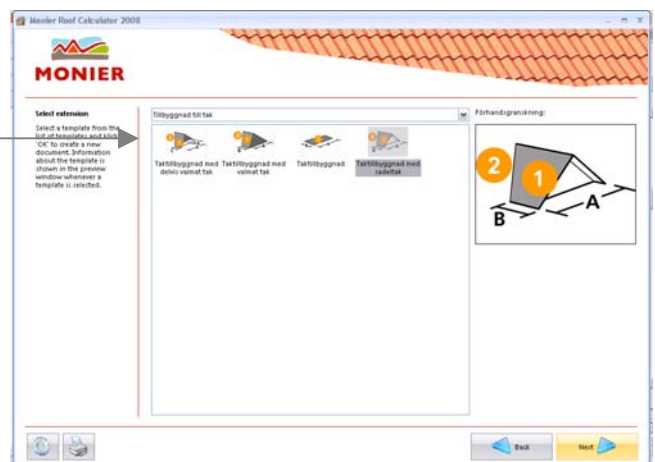
- For at tilføje en tilbygning til taget eller bygningen, skal du markere her
- Hvis du ikke ønsker en tilbygning, skal du markere her
- Klik på “Næste”



- Vælg type af tilbygning her

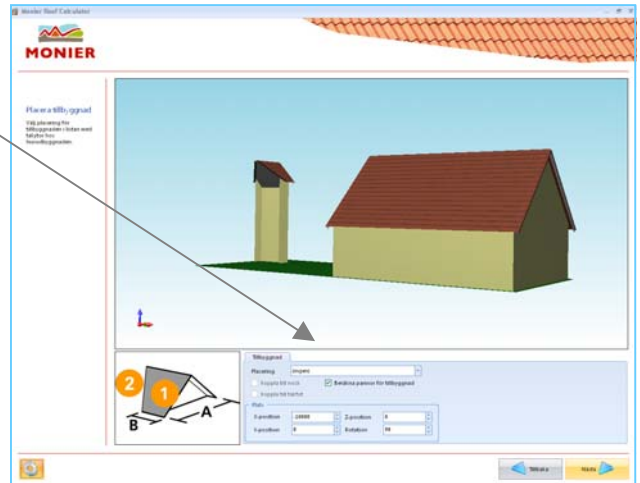


- Vælg udseende af tilbygning her
- Klik på “Næste”

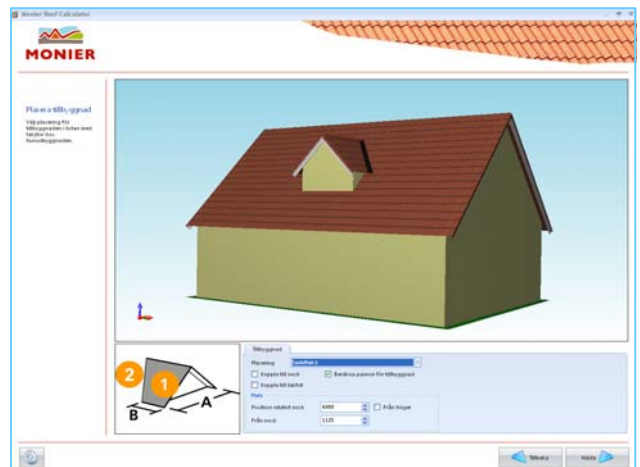


- Tilbygninger

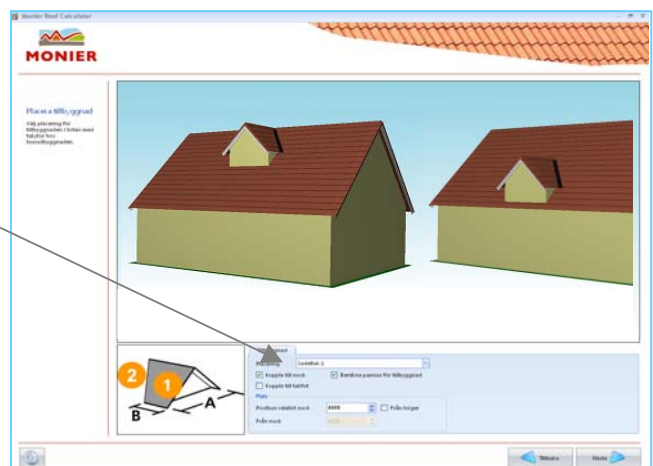
- Placér tilbygningen på tagets højre side her....



...nu kan du se den på taget

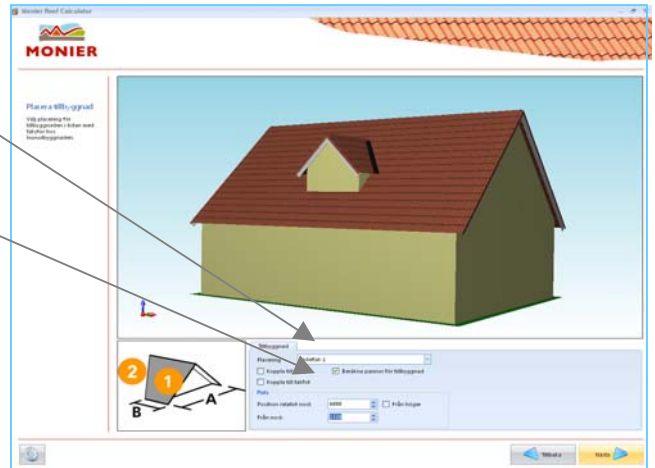


- Og hvis tilbygningen er placeret ved rygningen eller ved tagfoden, markeres dette her

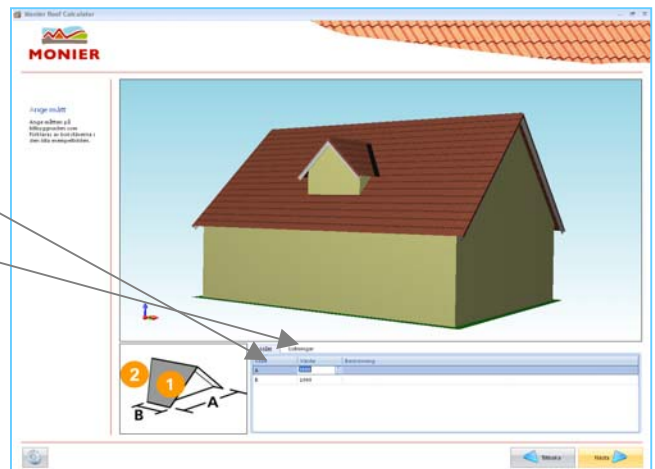


- Tilbygninger

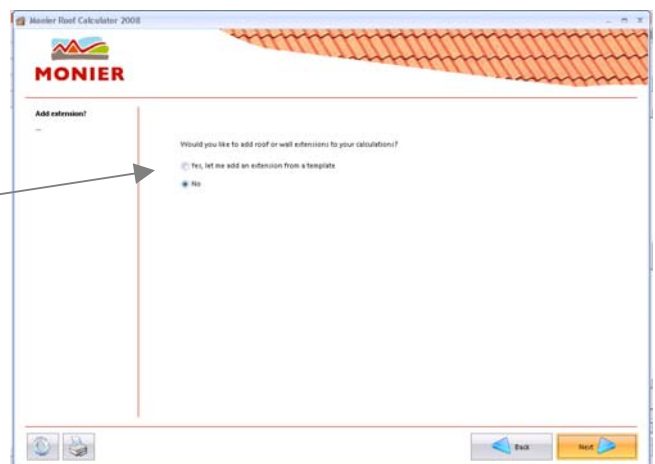
- Angiv sidelæns placering langs rygningen her....
- Og hvis tilbygningen ikke er placeret ved rygningen eller tagfoden, angiv afstanden fra rygningen
- Klik på “Næste”



- Angiv målene
- Gå til “Taghældning” og angiv tilbygningens hældning
- Klik på “Næste”

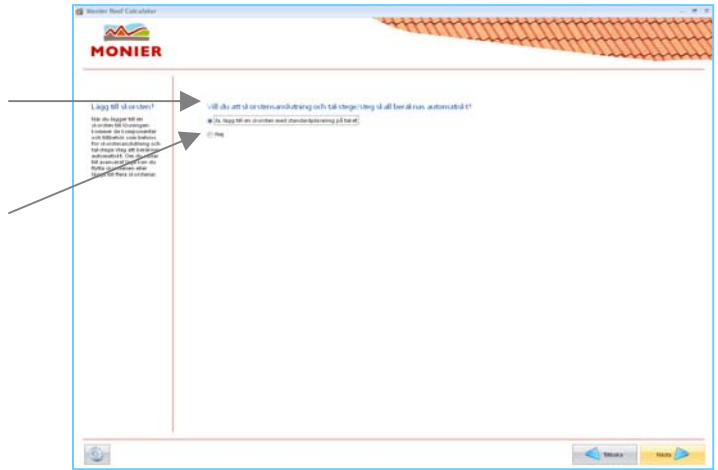


- Hvis der er flere tilbygninger, klik på “Tilføj tilbygning” og gentag proceduren ovenfor
- Hvis ikke, klik på “Næste”

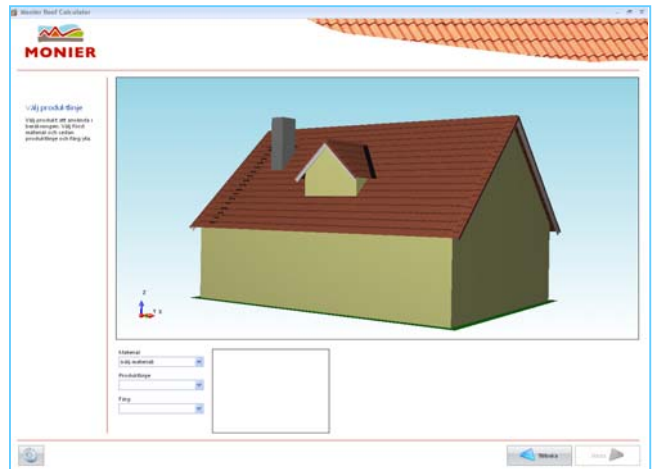


• **Skorsten**

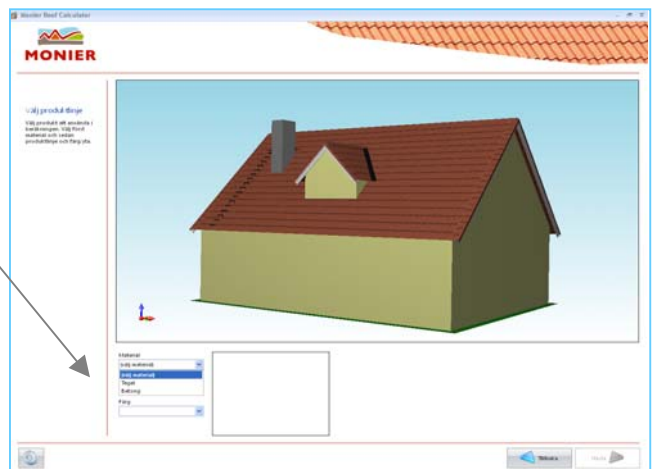
- Marker her for at tilføje en skorsten
- Hvis du ikke ønsker en skorsten, marker her
- Klik på "Næste"



- Nu kan du se skorstenen på taget

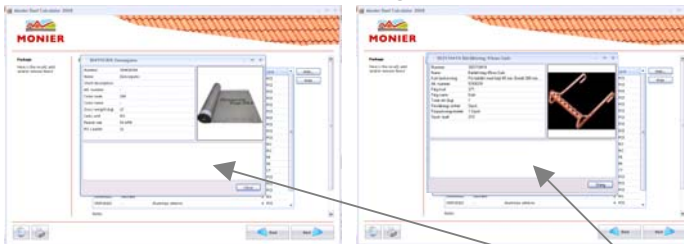
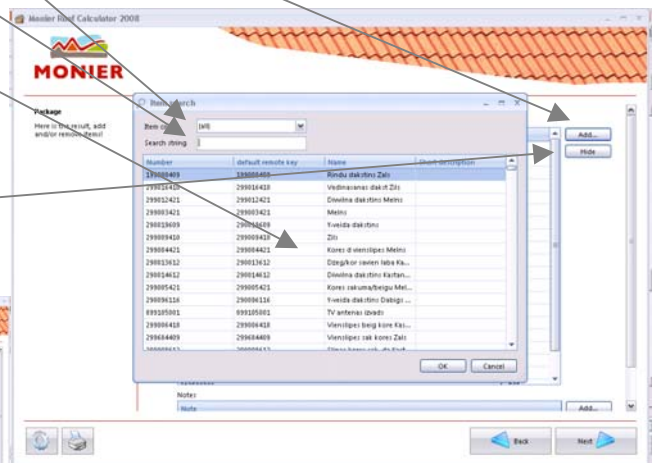
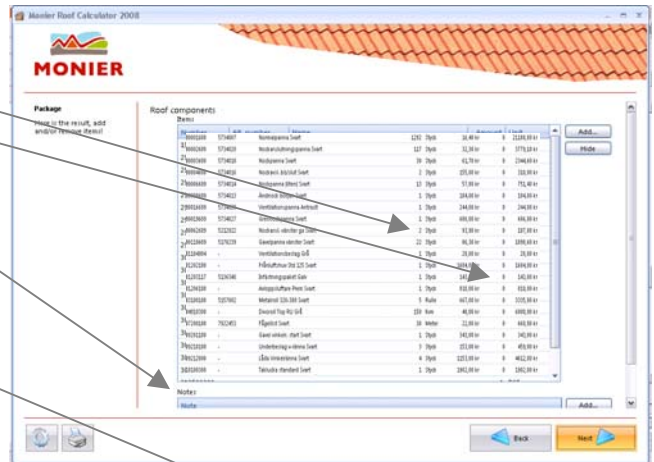


- Vælg produkttype (tegl eller beton), profil samt farve her



• **Resultat - Tagpakke**

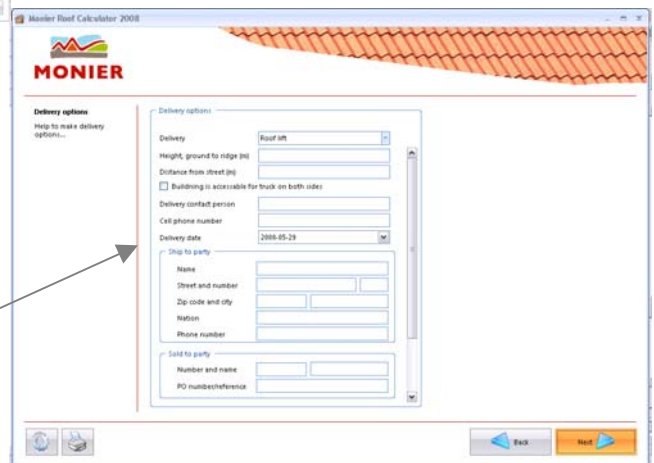
- Du kan ændre mængderne/beløbene og tilføje rabatter (%) på hver produktlinje
- Evt. manglende produkter i den aktuelle produktlinje nævnes under "Bemærkninger"
- Du kan tilføje produkter efter behov ved at klikke på "Tilføj"
- Vælg eventuelt farve
- Skriv de første bogstaver i det ønskede produktnavn
- Dobbeltklik på det ønskede produkt eller tryk "OK"
- Fjern produktet ved at markere det og klik på "Skjul"



- Du kan altid dobbeltklikke på en produktlinje og få yderligere information om produktet
- Når du er færdig klik på "Næste"

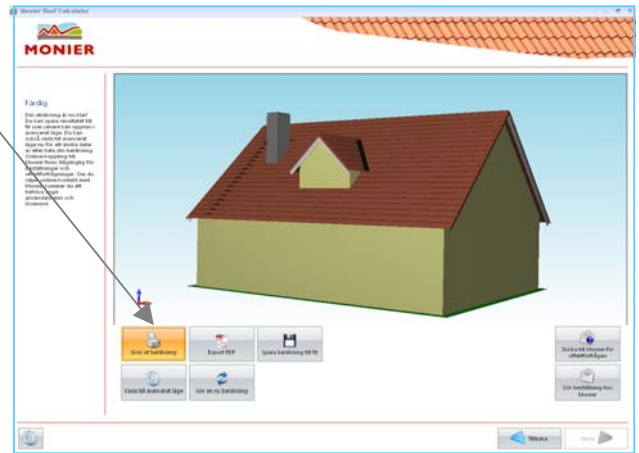
• **Leveringsinformation**

- Udfyld og klik på "Næste"

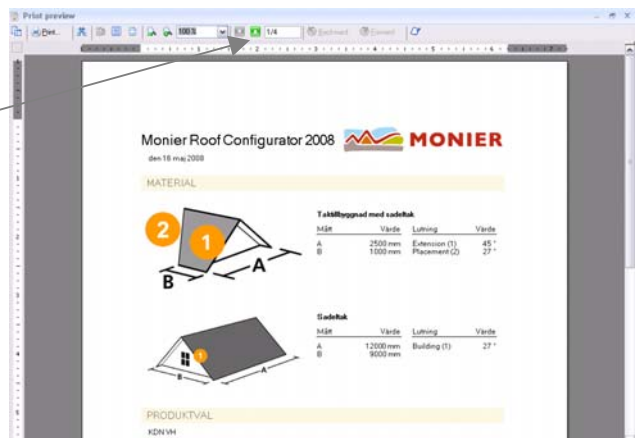


- **Print**

- Gå til “Print” og klik
- Du kan herefter vælge pris, informationsmuligheder og udskrift med eller uden moms

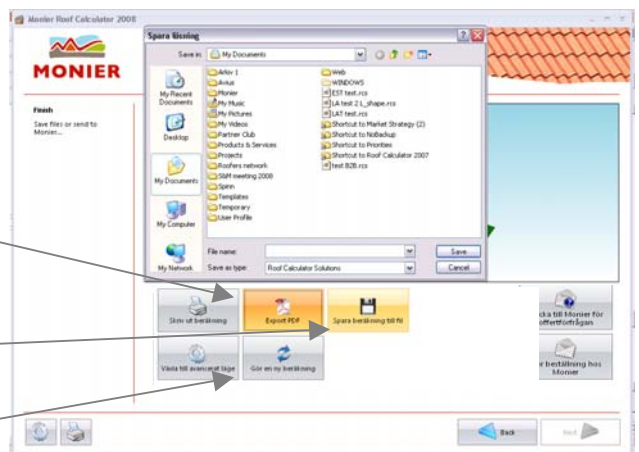


- Du kan “Browse” ved at klikke på pilen



- **Gem**

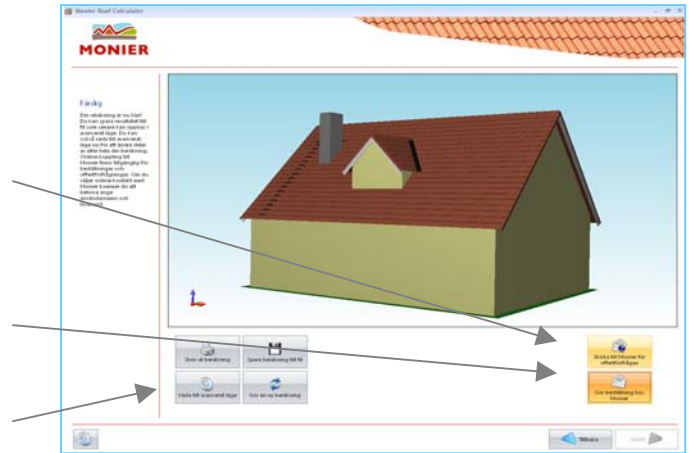
- Gem udskrift: Gå til “Eksporter pdf” og klik
- Gem beregning: Gå til “Gem” og klik



- **Ny beregning**

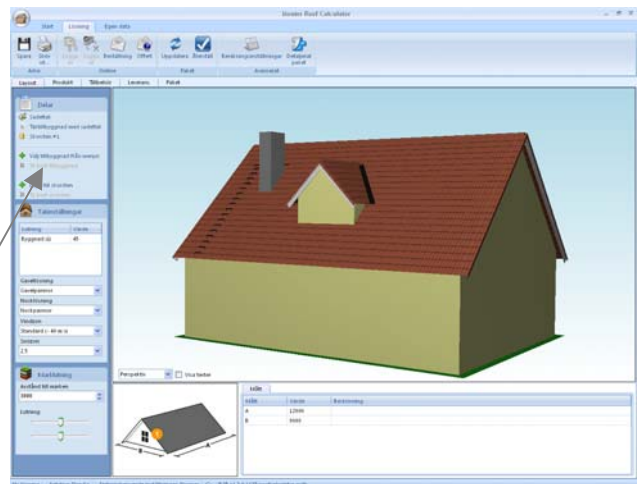
- **SAP forbindelse**

- For tilbud med egne priser i SAP klik “Send stykliste til Monier”
- Så får du en mail retur med tilbuddet
- Klar til online bestilling
- For tilbud og ordre skal du bruge dit brugernavn og password
- Ved at klikke “Skift til avanceret måde” forlader du “Roof Guide Mode”

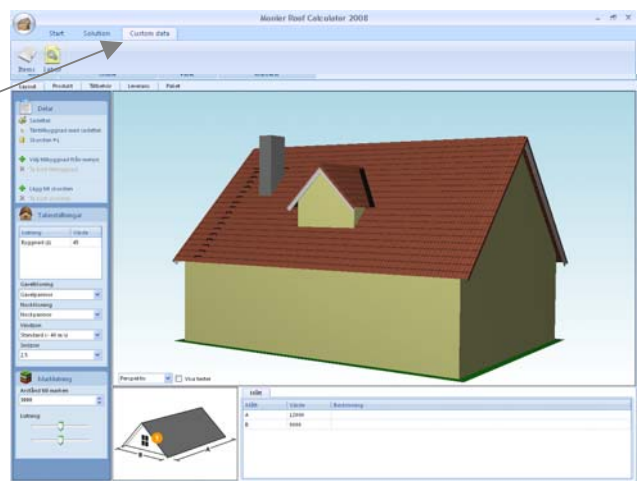


- **Avanceret måde**

- Her kan du også generere tagløsninger og få mængde- og prisberegninger
- Og nye funktionaliteter som at tilføje en skorsten...

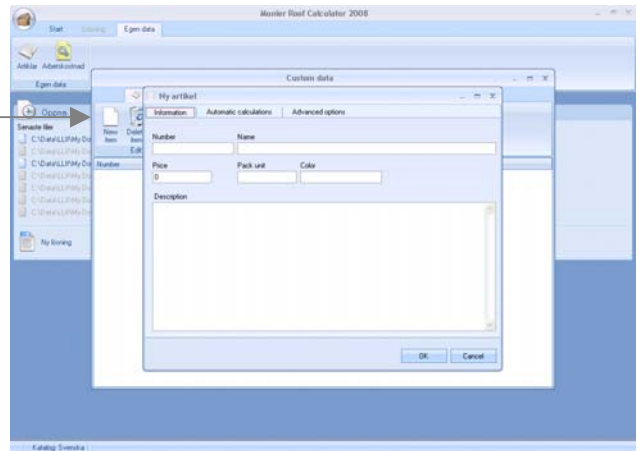


- Men du kan også tilføje dine egne produkter til beregningen inkl. arbejdsomkostninger ved at vælge “Brugerdefinerede data”



- **Brugerdefinerede data**

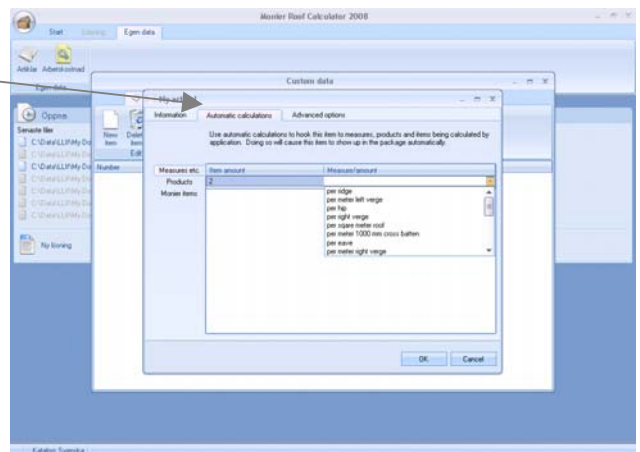
- Under “Ny artikel” kan du tilføje dine egne produkter og give dem nummer, navn, farve, pris og beskrivelse



- Under “Automatisk beregning” kan du tildele dem beregningsregler baseret på et antal foruddefinerede rammer

- På denne måde vil dine egne produkter fremstå tilpasset til det specifikke tag i den beregning, du laver

- Med den samme procedure kan du også tilføje lønomkostninger til beregningen



- **Andre muligheder**

- Under tag-ikonet kan du finde andre muligheder for at fortsætte arbejdet på “avanceret måde”

